

## Aventura – Details

- An einigen Tagen bieten wir **mehrere Touren** an
- **Anmeldungen** für die Wandertouren sind nicht erforderlich (außer Touren A, B & C)
- Erklärung: **Gerader Tag** - zBsp: 02.05.09  
**Ungerader Tag** - zBsp: 03.05.09

- **Treffpunkt** für die Touren: Estacion de Guagua Zentraler Busbahnhof Puerto de la Cruz - Wartezone beim Bussteig 6
- **Preis: 20,- Euro** pro Person und Tour (außer die Touren A, B, C & L) incl. Busfahrt, ohne Verpflegung
- **Preis Tour A: 50,- Euro** pro Person incl. Gipfelgenehmigung und Bus, ohne Verpflegung, zzgl. Seilbahn 24,- €
- **Preis Tour B: 40,- Euro** pro Person und Tour incl. Bus u. Boot, ohne Verpflegung
- **Preis Tour C: 40,- Euro** pro Person incl. Bus, Boot, Essen & ein Getränk auf dem Boot, Delphin-Safari
- **Preis Tour L: 23,- Euro** pro Person incl. Busfahrt, ohne Verpflegung

Ihre **Sicherheit** ist bei uns in den besten Händen:

- \* wir haben zertifizierte Wanderführer
- \* wir besitzen Erste Hilfe Kenntnisse
- \* wir leihen Ihnen Wanderstiefel aus
- \* wie leihen Ihnen Wanderstöcke aus

**Teide - Info**

**Bitte melden Sie sich am Anfang Ihres Urlaubs an!** (Tour A):

- Bis **spätestens** Sonntag für die kommende Teidetour benötigen wir Ihren Namen und Ihre Personalausweisnummer (für die Genehmigung )
- keine Atmungs - / Kreislauf- / Herzbeschwerden
  - Ausleih Wanderstiefel und Wanderstöcke möglich
  - Tour A findet ab 5 Personen statt
  - Personalausweis zur Tour nicht vergessen
- Weitere Details erfahren Sie bei Ihrer Anmeldung.  
Tel. (0034) 639 264 135.

## Aventura – Details

- **kostenfrei** erhalten Sie Fotos von der Wanderung
- Teilnahme erfolgt auf eigene Gefahr
- **Ausleih** von Wanderschuhen und Wanderstöcken vor Ort möglich ( nach telef. Rücksprache )
- An - und Abfahrt zu den Wanderungen erfolgt mit den **öffentlichen Linienbussen** der TITSA
- Tour A & B finden ab 5 Personen statt
- **Aventura lädt Sie ein**, zu selbst gemachten, gegrillten Tapas in freier Natur (Tour D, G & H)
- wetterbedingte Tourenänderungen sind möglich
- **Geeignet** sind die Touren auch für wenig geübte Wanderer (außer Touren A, B & C)
- Jörg ist **zertifizierter Wanderführer** der VAVÖ (Verein Alpiner Verbände Österreichs)
- Aventura Wandern ist ein staatlich zugelassenes Unternehmen

Selbst gefertigte und gegrillte Tapas und ein - heimischen Wein gibt es bei uns



wandern & genießen - unser kanarisches Lebensgefühl

## RUCKSACKPACKEN

**Wir empfehlen .....**

- \* Festes Schuhwerk mit rutschfester Profilsohle
- \* Tagesrucksack \* Wind - und Regenbekleidung
- \* Kopfbedeckung \* Sonnenschutz \* Pullover
- \* Verpflegung \* ausreichend Wasser (1-2L)
- \* Wanderstöcke für Tour **B, C & L**
- \* Tour A, B & C: **knöchelhohe Schuhe** (siehe Ausleih)

jeden Mo & jeden Mi



**Nur bei uns! Das Original.**

## Montag Info - Abend

18.15 - 19.00 Uhr

Restaurant: Aqua Marina / La Paz  
Straße in Richtung Botanischer Garten,  
150m hinter Parkplatz Spar 2000

## Aventura - Spezial

Nach ihrer **2. Wanderung** überreichen wir Ihnen als kleine Aufmerksamkeit ein Teneriffa-Mousepad.



## Gestresste Füße?

Nach Ihrer **3. Aventura Wanderung** erhalten Sie im Nagelstudio Silvia Kuhlmann eine Pediküre (Fußbad, Fußmassage, Fußnagel -u. Hornhautbehandl.) bei Zuzahlung v. 10 €.

Gönnen Sie sich und Ihren Füßen eine Stunde Verwöhnen. Tel.: 615 814 839

## Muskelkater?

Nach Ihrer **3. Aventura Wanderung** erhalten Sie eine Massage (25min) bei Zuzahlung v. 10 €. Eine Massage von Rafel wirkt Wunder. Tel. 922 385 159 (dt. Ärztehaus La Paz)

oder

wandern & wohlfühlen



Jörg, Irina & Angela heißen Sie herzlich willkommen

wandern & genießen ... mit Angela und Jörg

Telefon: (0034) - 922 364 504  
Mobil: (0034) - 639 264 135  
Internet: [www.aventura-wandern.de](http://www.aventura-wandern.de)  
e-Mail: [info@aventura-wandern.de](mailto:info@aventura-wandern.de)

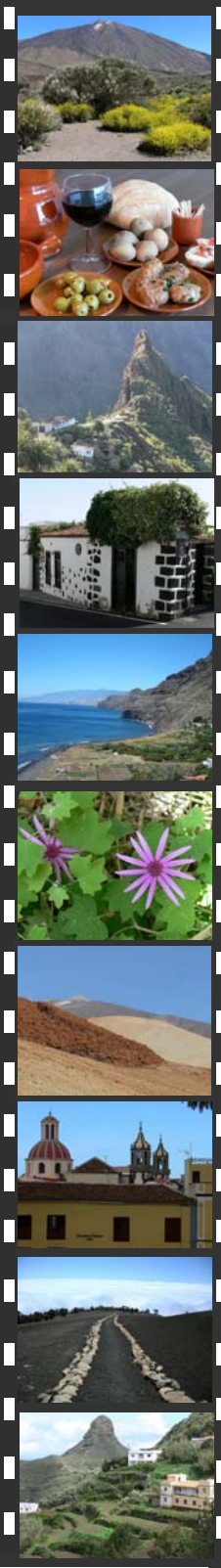
# wandern & genießen

... mit Angela und Jörg



- wandern Sie in kleiner, familiärer Gruppe auf den schönsten Pfaden der Insel
- genießen Sie TAPAS aus eigener Küche und einheimischen Wein in freier Natur

Tel.: (0034) - 922 364 504  
Mobil: (0034) - 639 264 135



\* **3 TOP - Wanderungen**  
 \* **Begrenzte Teilnehmer**  
 \* **daher bitte anmelden:**  
 (0034) - 639 264 135

3 TOP - Touren  
 bei Aventura

**Jeden Dienstag Tour A**  
**El Teide - Auf dem Dach Spaniens**

EL TEIDE

Das ultimative Urlaubserlebnis! Mit der Seilbahn fahren wir auf 3.555m. Wir erklimmen den Weg zur Spitze des Teide auf 3.718m und genießen eine spektakuläre Aussicht auf die kanarische Inselwelt. Mit Rahmen - programm. Wetterbedingte Tourenänderung möglich.  
**Wichtige Voraussetzung: keine Herz-/ Kreislauf-/ Atembeschwerden!**  
 Gehzeit: 3 Stunden / 170m↑, 170m↓ / in Puerto: 18.30Uhr / schwere Wanderung (wegen der Höhe).  
 Siehe Flyeraußenseite ->Teide-Info.  
 Begrenzte Teilnehmerzahl - Anmeldung bis **Sonntag** für die kommende Teidewanderung!

Neu

**Jeden Mittwoch – Iguete Tour B**  
**Stille der Natur & Spuren im Sand**

Eine Wanderung mit einem etwas schweißtreibenden Aufstieg ab Iguete. Über eine wildromantische Hochebene geht ein gemütlicher Abstieg an einer malerischen Felsenküste zum schönsten Sandstrand Teneriffas. **An diesem 300m langen Sandstrand sind wir die Einzigen (Bademöglichkeit).** Zurück in die Zivilisation kommen wir nur mit einem Fischerboot.  
**Empfehlung: Wanderstiefel u.- stöcke (Ausleih möglich) u. eine gewisse Schwindelfreiheit (bis 100m)**  
 Treffzeit: 7.45 Uhr / Gehzeit: 3,5 Stunden / 415m↑, 460m↓  
 in Puerto:18.00 Uhr / mittl. Wanderung  
 Begrenzte Teilnehmerzahl - bitte anmelden.

Top Tour

**Jeden Donnerstag Die schönste Tour Teneriffas**  
**Masca-Schlucht & Delphine Tour C**

Das traumhaft gelegene Dörfchen **Masca** ist unser Ausgangspunkt. Den Berghang hinab wandernd, steigen wenig später beeindruckende Felsformationen empor und aufragende Steilwände bis 600m lassen uns winzig erscheinen. Vom schönen Naturstrand (**Bademöglichkeit**) am Ende der Schlucht bringt uns ein Boot hinaus zu den **Delphinen**, die wir in ihrem natürlichen Lebensraum beobachten können. Essen u. Getränk auf dem Boot.  
 Treffzeit: 7.45 Uhr / Gehzeit: 4 Stunden / 0m↑ 600m↓  
 schwere Wanderung / in Puerto: 18.45 Uhr  
 Begrenzte Teilnehmerzahl - bitte anmelden.

**Die schönsten Wanderungen auf Teneriffa**

**Jeden Montag Tour D Majestätischer Esperanza - Wald Picknick mit Wein und selbst gemachten, gegrillten TAPAS**

Auf bequemen Wegen wandern wir durch eine wuchernde, vielfältige Vegetation - Zistrosen, ausladende Kiefern, riesige Eukalyptus- und Erdbeerbäume säumen unseren Weg. Von einem Höhenweg bieten sich phantastische Ausblicke über weite Täler, die Küste von Santa Cruz, zum Anaga-Gebirge bis nach Gran Canaria. Auf einem, mitten im Wald gelegenen, Picknickplatz gibt es **Tapas aus eigener Küche und einheimischen Wein.**

Neu

Treffzeit: 10.00 Uhr  
 Gehzeit: 3 Stunden  
 auf 200m / ab 100m  
 leichte Wanderung  
 in Puerto: 18.00 Uhr



**Gerader Dienstag Tour E Das Höhlendorf Chinamda Auf den Spuren der Guanchen**

Heute führt uns unsere abwechslungsreiche Wanderung mit grandiosen Ausblicken in das zerklüftete Anaga-Gebirge mit seinen steilen Hängen, einsamen Weilern und Dörfchen. Durch den urigsten Lorbeerwald Teneriffas, später auf einem gemütlichen Panoramaweg geht es in das kleine Höhlendorf Chinamada und besuchen dort einen musikalischen Bewohner einer Höhlenwohnung. Einkehr in ein kanarisches Lokal.

Treffzeit: 9.00 Uhr  
 Gehzeit: 3,5 Stunden  
 auf 150m / ab 350m  
 leichte Wanderung  
 in Puerto: 17.45 Uhr

**Ungerader Dienstag Tour F Auf "heißen" Sohlen Wandern in einer anderen Welt**

Wir wandern durch die faszinierend, fremd anmutende Landschaft der jüngsten Vulkanzone Teneriffas. Kohleschwarze Lava-Asche knirscht unter unseren Wanderstiefeln. Unser Weg führt uns vorbei an frischem Kieferngrün und Lavabrocken mit orangefarbenen Flechten. Genießen Sie mit uns diese grandiose, einzigartige Landschaft am Fuße des Vulkans Garachico. Einkehr in ein kanarisches Lokal.

Treffzeit: 10.15 Uhr  
 Gehzeit: 3 Stunden  
 auf 350m / ab 300m  
 leichte Wanderung  
 in Puerto: 17.30 Uhr

**Gerader Mittwoch Tour G Basaltsäulen und Kiefernduft Picknick mit Wein und selbst gemachten, gegrillten TAPAS**

Eine wunderschöne Wanderung im oberen Orotavatal. Von diesem Tal sagte Alexander von Humboldt „Dieses Tal ist für mich das schönste Tal der Welt“. Es duftet nach dem frischen Grün der kanarischen Kiefer. Von einer Höhe von 1450m werden wir traumhafte Ausblicke auf Puerto de la Cruz und den blauen Atlantik haben. Auf dem schönsten Picknickplatz im Orotavatal, in einem kleinen Vulkankrater gibt es **Tapas aus eigener Küche und einheimischen Wein.**

Neu

Treffzeit: 10.00 Uhr  
 Gehzeit: 2,5 Stunden  
 auf 250m / ab 250m  
 leichte Wanderung  
 in Puerto: 16.45 Uhr



**Ungerader Mittwoch Tour H Ökosystem des Barranco Ruiz Picknick mit Wein und selbst gemachten, gegrillten TAPAS**

Vor der "Haustür" von Puerto de la Cruz wandern wir durch eine der schönsten und interessantesten Schluchten Teneriffas. Die Ruiz - Schlucht erwartet uns mit einer Vielfalt der kanarischen Pflanzen - und Tierwelt. Unser Pfad führt uns bergab, durch einen sattgrünen "Urwald" und gewährt Ausblicke auf den blauen Atlantik. Zum Abschluß bieten wir verschiedene kanarische Spezialitäten, **Tapas aus eigener Küche und einheimischen Wein an.**

Neu

Treffzeit: 10.15 Uhr  
 Gehzeit: 2,5 Stunden  
 auf 100m / ab 400m  
 leichte Wanderung  
 in Puerto: 17.00 Uhr



**Gerader Donnerstag Tour I Schöner Wohnen für Individualisten El Batan, abgeschiedener Weiler im traumhaften Anagagebirge**

Vom schönsten Aussichtspunkt im Anagagebirge startet unser Weg zwischen riesigen Eukalyptusbäumen, meterhoher Baumheide und dichtem Lorbeerwald. Tief atmen wir die frische, würzige Luft ein. Später schauen wir in tiefe, dunkelgrüne Felsschluchten des Anagagebirges, winzige Terrassenfelder kleben an steilen Berghängen und einzelne Wohnhäuser des Weilers El Batan schmiegen sich an den Fels. Nimmt die nächste Generation das einsame Leben und die schwere, mühsame Arbeit auf den Terrassenfeldern auf sich? Einkehr in der einzigen Dorfkneipe.

Neu

Treffzeit: 9.30 Uhr  
 Gehzeit: 3 Stunden  
 auf 200m / ab 350m  
 leichte Wanderung  
 in Puerto: 17.30 Uhr

**Jeden Freitag Tour J Der Teide Nationalpark Im Zentrum verloschener Vulkanaktivitäten**

Die faszinierendste Landschaft Teneriffas ist im Teide Nationalpark auf 2000m. Eine Wanderung im Krater des Urulkans mit erstarrten Lavafüssen und dem hochaufragenden Vulkan Teide, geschaffen aus Urgewalten - eindrucksvoll, rau, bizarr, beeindruckend. Uns begeistert die unwirklich erscheinende Umgebung am Fuße des Teides. Eine atemberaubende Vulkanlandschaft, vielfarbige Gesteine und der uns immer begleitende Blick auf den Teide werden Sie diese Wanderung nicht vergessen lassen. Einkehrmöglichkeit.

Treffzeit: 8.45 Uhr  
 Gehzeit: 3 Stunden  
 auf 150m / ab 150m  
 leichte Wanderung  
 in Puerto: 17.45 Uhr

**Jeden Samstag Tour K Im Traditionsdorf Tequeste Weinkultur, alte Bräuche & bunte Feste im Anagagebirge**

Am Rande des Anagagebirges wandern wir auf gemütlichen Wegen durch alte Waldbestände gedrungener, moosbewachsener Baumheide. Nach einiger Zeit im grünen, sagenhaften Wald genießen wir phantastische Ausblicke auf die Nordküste Teneriffas, den mächtigen Teide und auf das Anagagebirge. Vor uns erscheint der schöne Tafelberg „Mesa de Tejina“. Auf einem schmalen Pfad steigen wir in den Ort Tegueste hinab, dieser ist bekannt durch seine Weinkultur und Erntedankfeste und lassen es uns in einer der kleinen Bars bei einheimischen Wein gut gehen. Einkehr.

Neu

Treffzeit: 9.30Uhr  
 Gehzeit: 3 Stunden  
 auf 150m / ab 150m  
 leichte Wanderung  
 in Puerto: 17.30 Uhr

**Jeden Sonntag Tour L Frei wie ein Vogel Im blauen Himmel hoch über Masca**

Die spektakulärste Wanderung im Teno-Gebirge! Auf einem fantastischen Höhenweg genießen wir Panoramaausblicke auf Masca, den Teide und auf die Nachbarinseln La Palma und La Gomera. Unser Passweg bringt uns einem Naturereignis nahe - die Wettergrenzzone - rechts der wolkige, grüne Norden und links der sonnige, trockene Süden. Gemütlicher Abstieg in das El Palmar-Tal. Einkehr in ein kanarisches Lokal.

Treffzeit: 8.45 Uhr  
 Gehzeit: 4 Stunden  
 auf 300m / ab 450m  
 mittl. Wanderung  
 in Puerto: 17.45 Uhr